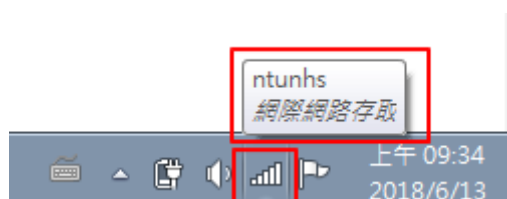
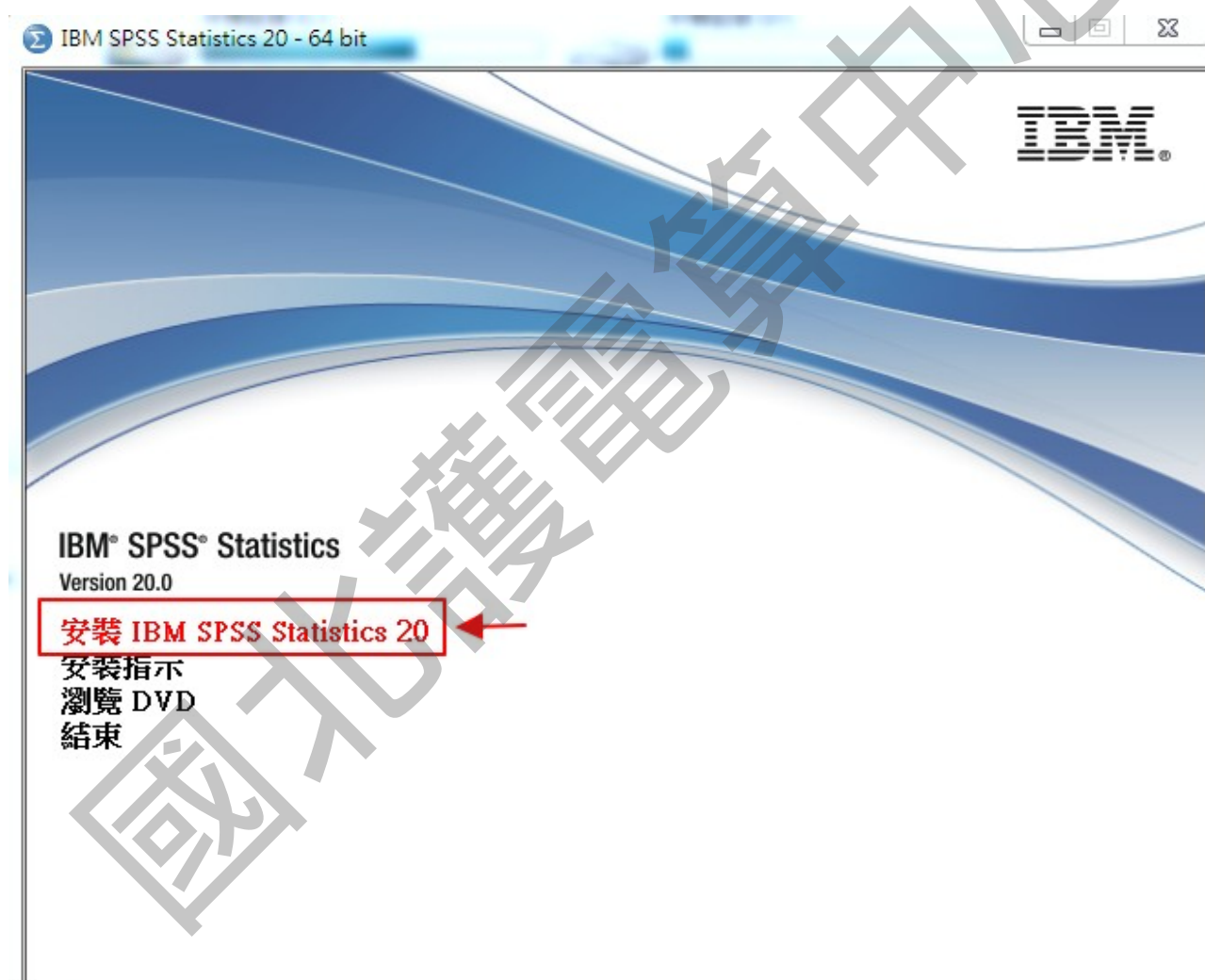


## Windows 系統 - SPSS 統計軟體安裝步驟說明

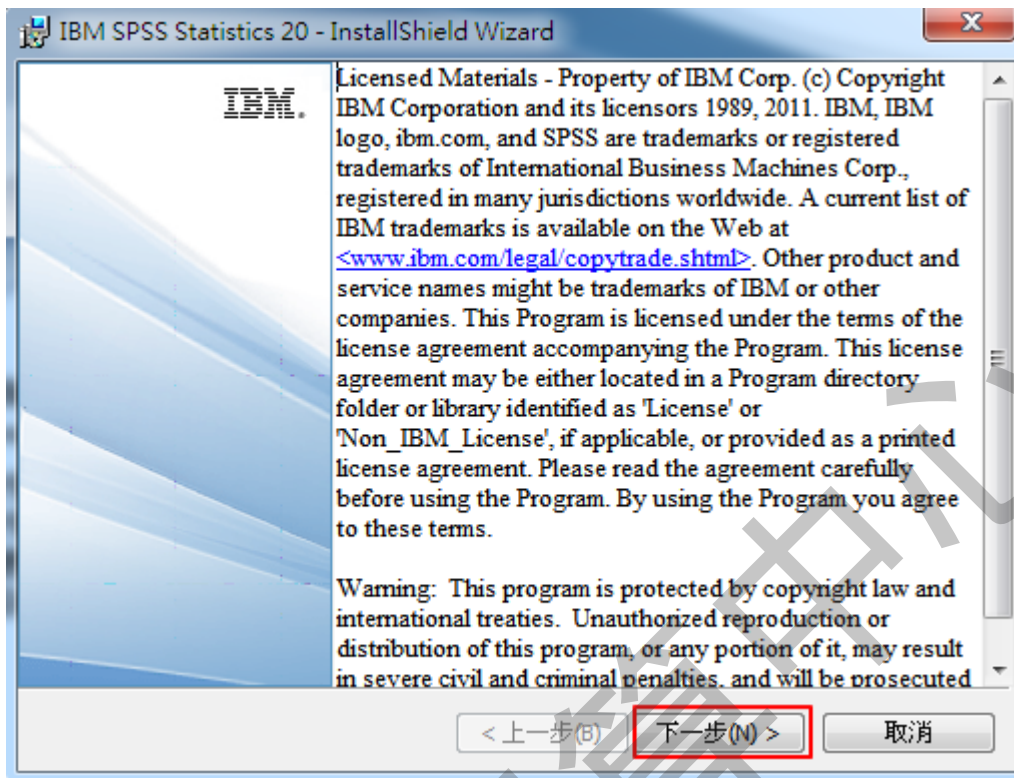
- 1、請確認網路環境為校內網路：ntunhs (請注意：校外網路環境下無法安裝及使用軟體)



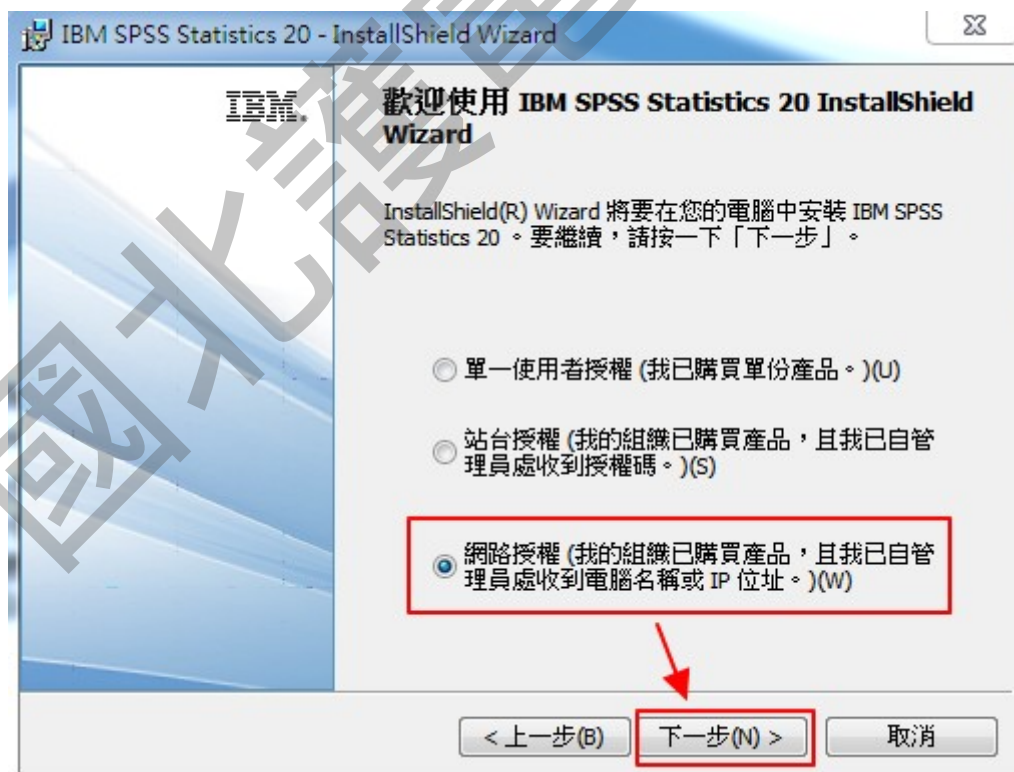
- 2、放入光碟，點選『安裝 IBM SPSS Statistics 20』



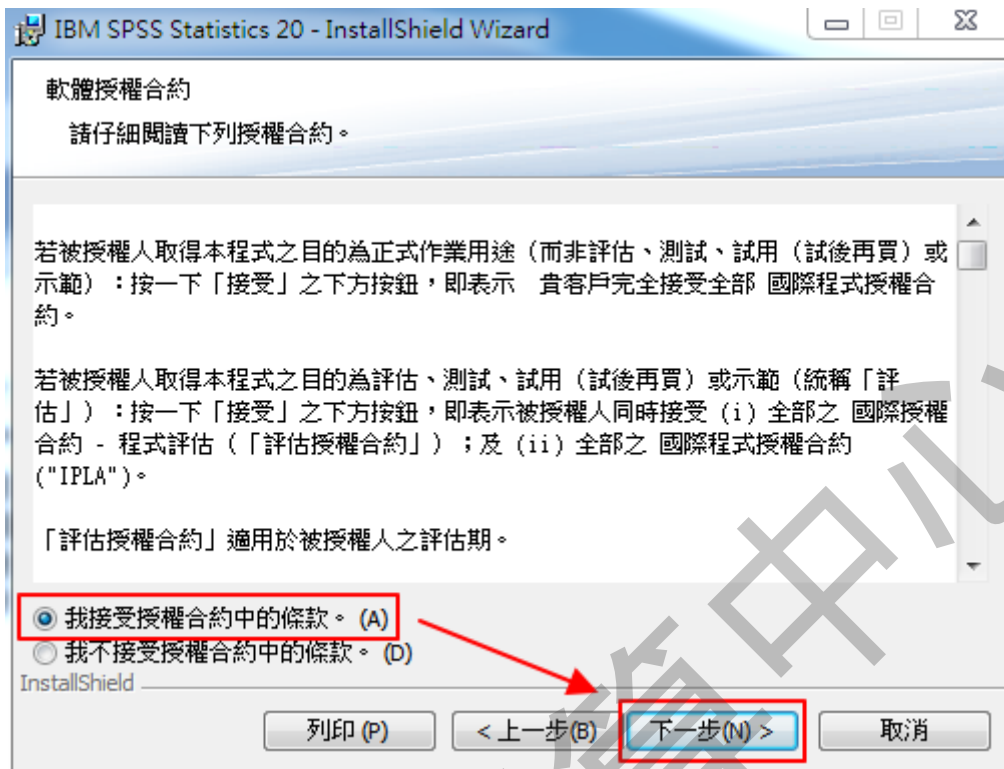
3、點選『下一步』



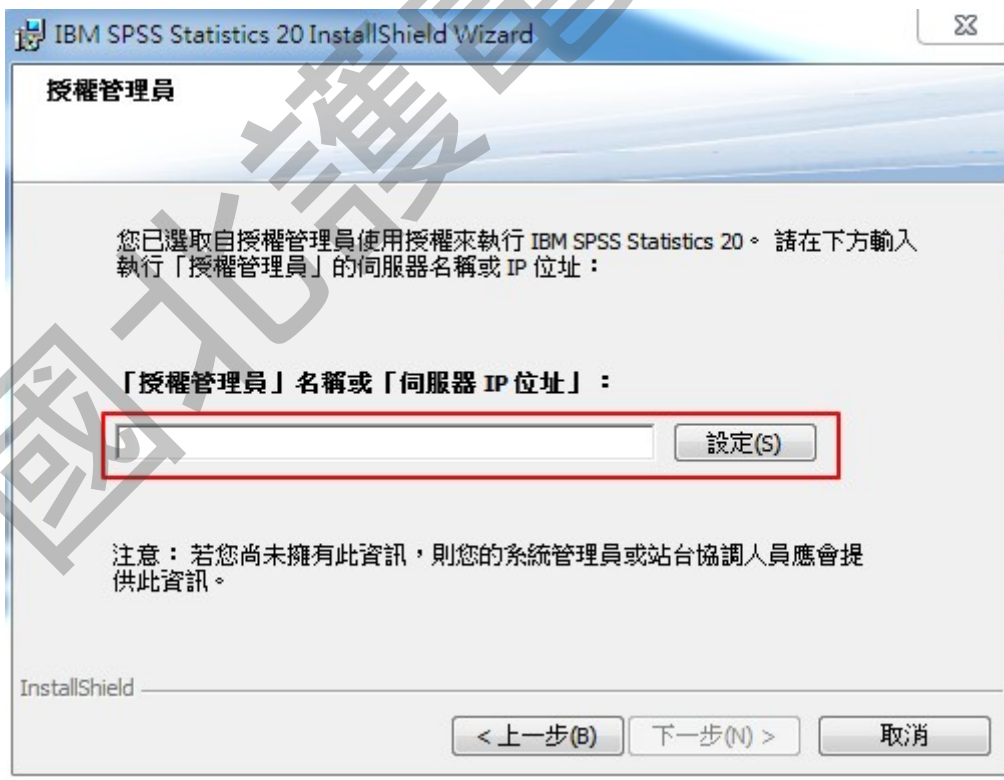
4、選擇『網路授權』



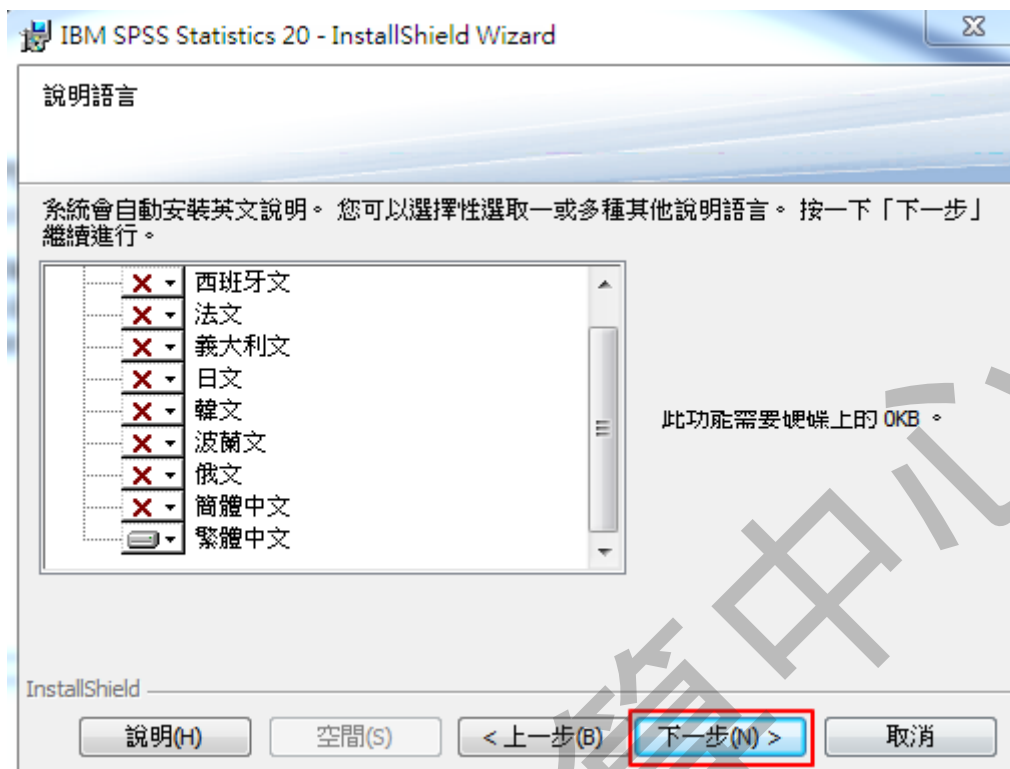
5、點選『我接受授權合約中的條款』並按下一步



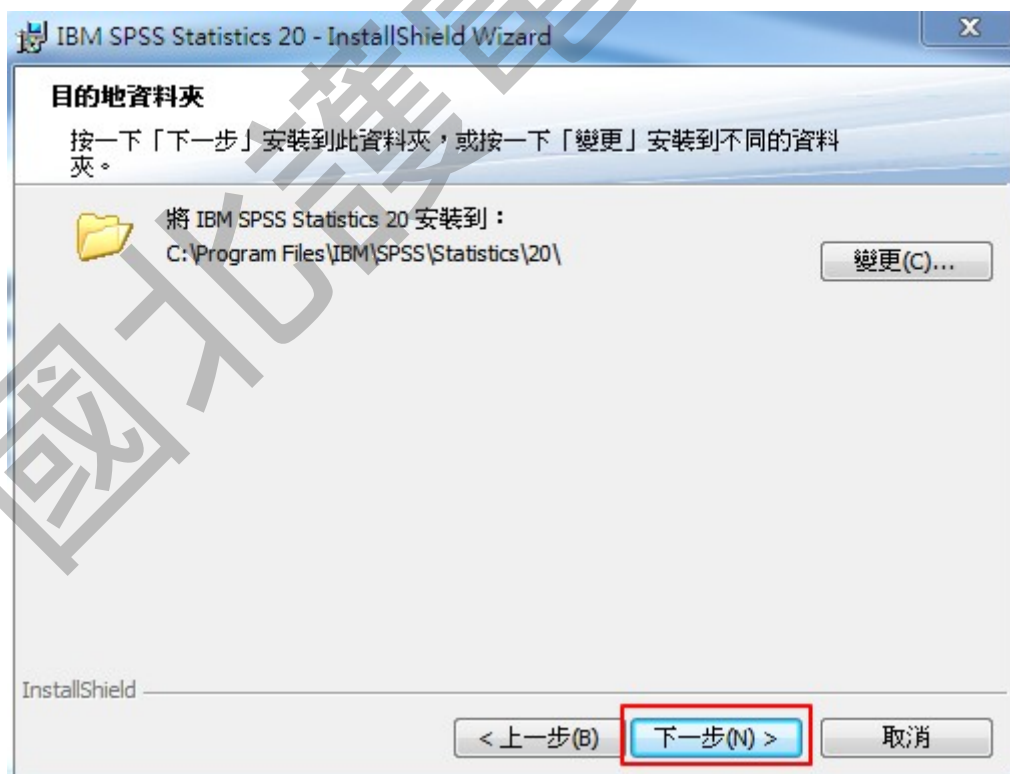
6、輸入IP 位址：140.131.88.246，按下『設定』鈕，點選下一步



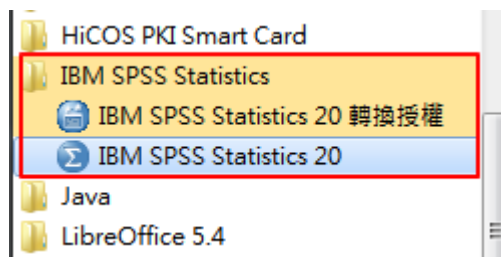
7、語言安裝，預設安裝『繁體中文』，若無其他語言需求請點選下一步



8、安裝路徑，預設在 C 磁碟，點選下一步



9、完成軟體安裝後在程式清單部份，會有下圖程式選項。



10、開啟 SPSS 軟體畫面(完成安裝)

