

## 常見 SAS Foundation 安裝問題

### 一、安裝注意事項

當您安裝上發生任何問題時，須請先確認以下事項：

1. 確認電腦作業系統是否符合 SAS 軟體安裝要求。

確認方法：參閱(2.1)確認系統資訊

2. 請依照「安裝導引」進行安裝，首先確認安裝步驟是否正確。

3. 安裝 SAS 時，必須使用英文的電腦名稱及電腦登入帳號。

解決方法：參閱 p.4 (2.2)確認安裝注意事項

4. 安裝時確認沒有使用相容模式安裝。

解決方法：參閱 p.5 (2.2)確認安裝注意事項

5. 安裝帳號必須有系統管理員(Administrator)的權限；且對安裝的目錄有寫入之權限。

Note：因 Windows 7 要求，安裝 SAS 時，請在安裝程式(setup.exe)上按滑鼠右鍵，選擇【以系統管理員身份執行】。

6. 安裝之前必須把防毒軟體、翻譯軟體等常駐程式暫時停止，同時建議把其他與安裝無關之應用程式暫時關閉以加速安裝程式進行。

7. 安裝之前須先準備好 SAS 授權碼(SAS Installation Data)，並請確認：

- 確認安裝光碟是否是最新光碟版本，SID 是否與此光碟相符。
- SID 是否過期？使用記事本開啟授權檔，檢查 SID 之 proc setinit 內之 EXPIRE=...
- 機器之作業系統是否與 SID 一致？檢查 SID 之 " Platform=" 欄位是否與機器之作業系統一致。

8. 電腦目前的系統時間是否正確無誤？

9. Windows 8 之後的作業系統請啟用 8.3 短檔名功能。

解決方法：參閱 p.6 Q1。

## 二、常見安裝問題

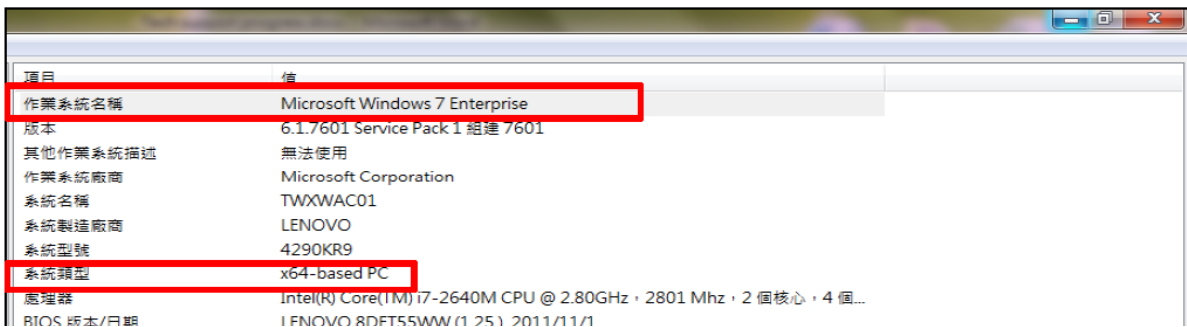
### (2.1) 確認系統資訊

- 查看系統資訊

【開始】 > 【所有程式】 > 【附屬應用程式】 > 【系統工具】 > 【系統資訊】

系統名稱

系統類型：x86 (32 位元)、x64 (64 位元)



- 安裝時，要注意 Windows 版本與 SAS 版本相符：

(若作業系統為 32-bit 是無法安裝 SAS 64-bit 版本)

(1) 作業系統

(2) SAS 版本

32 bit	32 bit
64 bit	32 / 64 bit



● SAS 軟體安裝需求表

SAS 9.3	SAS 9.4
<b>SAS9.3 TS1M0 支援</b>	<b>SAS9.4 TS1M1 支援</b>
<ul style="list-style-type: none"> <li>- Microsoft Windows XP Professional SP2</li> <li>- Microsoft Windows Vista (Ultimate, Standard, Business, Enterprise 版本)</li> <li>- Microsoft Windows 7 (Ultimate, Enterprise, Professional 版本)</li> </ul>	<ul style="list-style-type: none"> <li>- Microsoft Windows 7 SP1 (Ultimate, Enterprise, Professional 版本)</li> <li>- Microsoft Windows 8 (Enterprise, Professional 版本)</li> </ul>
<b>SAS9.3 TS1M2, REV. 13W18 之後版本支援</b>	<b>SAS9.4 TS1M1, REV. 14W19 之後版本支援</b>
<ul style="list-style-type: none"> <li>- Microsoft Windows XP Professional SP2</li> <li>- Microsoft Windows Vista (Ultimate, Standard, Business, Enterprise 版本)</li> <li>- Microsoft Windows 7 (Ultimate, Enterprise, Professional 版本)</li> <li>- Microsoft Windows 8 (Enterprise, Professional 版本)</li> </ul>	<ul style="list-style-type: none"> <li>- Microsoft Windows 7 SP1 (Ultimate, Enterprise, Professional 版本)</li> <li>- Microsoft Windows 8/ 8.1 update 1 版本 (Enterprise, Professional 版本)</li> </ul>
<b>SAS9.3 TS1M2, REV. 14W19 之後版本支援</b>	<b>SAS9.4 TS1M3 之後版本支援</b>
<ul style="list-style-type: none"> <li>- Microsoft Windows XP Professional SP2</li> <li>- Microsoft Windows Vista (Ultimate, Standard, Business, Enterprise 版本)</li> <li>- Microsoft Windows 7 (Ultimate, Enterprise, Professional 版本)</li> <li>- Microsoft Windows 8 / 8.1 update 1 版本 (Enterprise, Professional 版本)</li> </ul>	<ul style="list-style-type: none"> <li>- Microsoft Windows 7 SP1 (Ultimate, Enterprise, Professional 版本)</li> <li>- Microsoft Windows 8/ 8.1 update 1 版本 (Enterprise, Professional 版本)</li> <li>- Microsoft Windows 10 版本 (Pro, Home, Enterprise, Education 版本)</li> </ul>

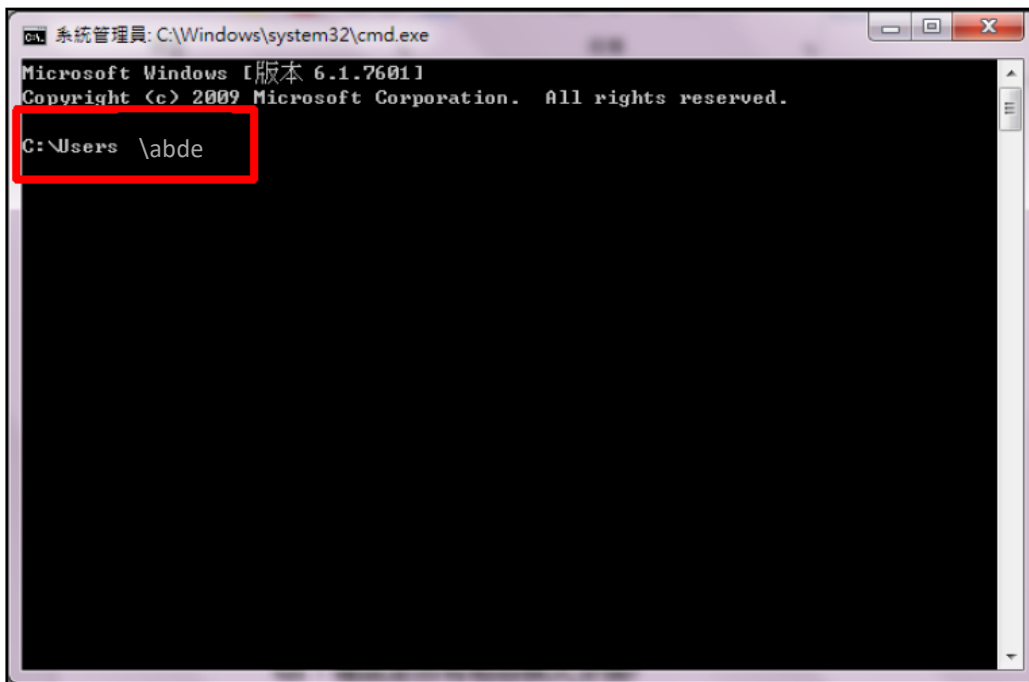
● SAS 硬體需求表

硬體規格
處理器
32-bits 作業系統：Intel 或 Intel 相容 Pentium4 家族 64-bits 作業系統：x64 家族處理器(Intel64 或 AMD64)
記憶體與系列置換檔(Swap file)
建議至少 2046MB 以上
硬碟空間需求
視所要裝的 SAS 產品多寡
光碟機
需支援 DVD 讀取功能

詳情請參閱：<http://support.sas.com/supportos/list>

## (2.2) 確認安裝注意事項

- 確認防毒軟體已關閉
  - 確認電腦帳號為英文
1. 在電腦搜尋處輸入 cmd ，開啟【命令提示字元】。
  2. 在【命令提示字元】視窗，確認使用者帳號為英文。



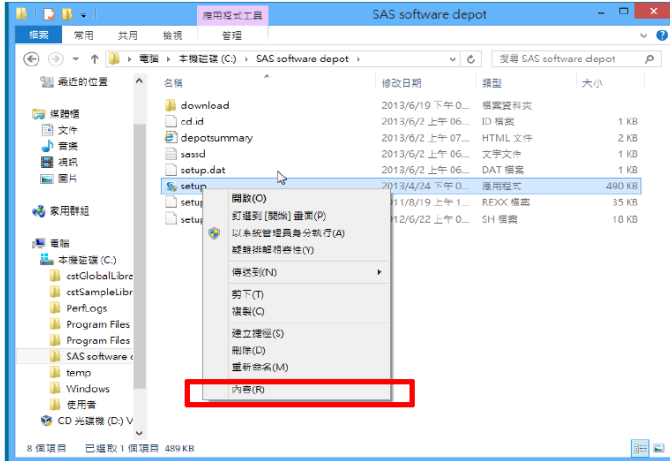
**解決方法** 新增一個「英文」且具有「管理者權限」帳號。

1. 【控制台】>【使用者帳戶】，點選【管理其他帳戶】>【建立新的帳戶】
2. 請務必建立具有「系統管理員」身份的英文帳號。

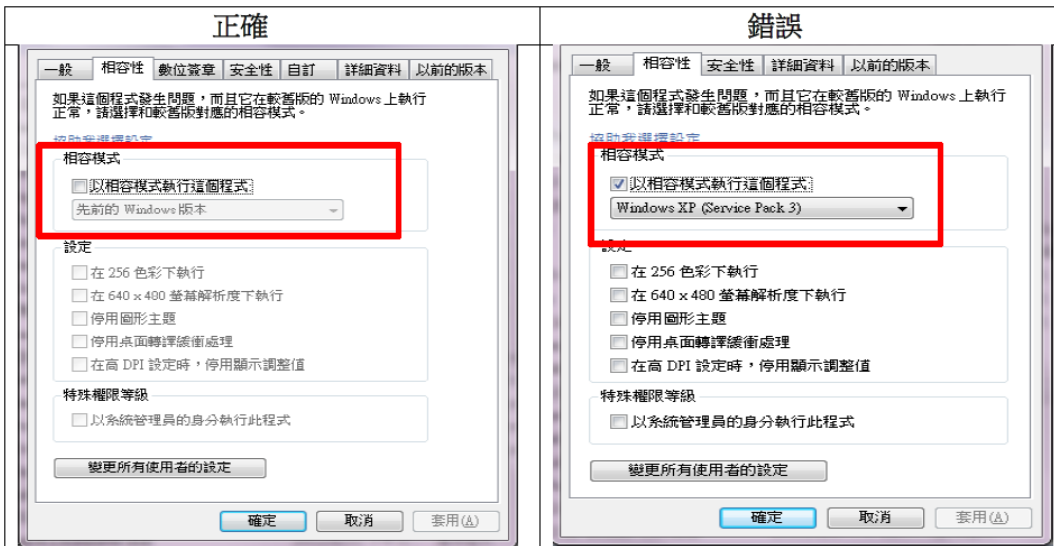


- 確認沒有使用相容模式安裝

1. 至 SAS Software Depot 目錄下，在【setup.exe】點選按滑鼠右鍵，點選【內容】。



2. 確認是否勾選相容性。



### 解決方法

若相容性模式有勾選，點選【變更所有使用者的設定】，取消勾選【以相容性模式執行這個程式】> 點選【套用】後，再點選【確定】。

### 三、常見問題集

#### Q1. 啟用 8.3 短檔名功能。

1. 更新授權碼

ERROR: Cannot open "D:\Program"

SAS option '-PATH' not set.

Check configuration file, SAS environment options or command line options.

SAS option '-RESOURCESLOC' not set.

Check configuration file, SAS environment options or command line options.

2. 安裝 SAS 9.4 開啟 Base SAS 出現

ERROR: Java Proxy 沒有回應。

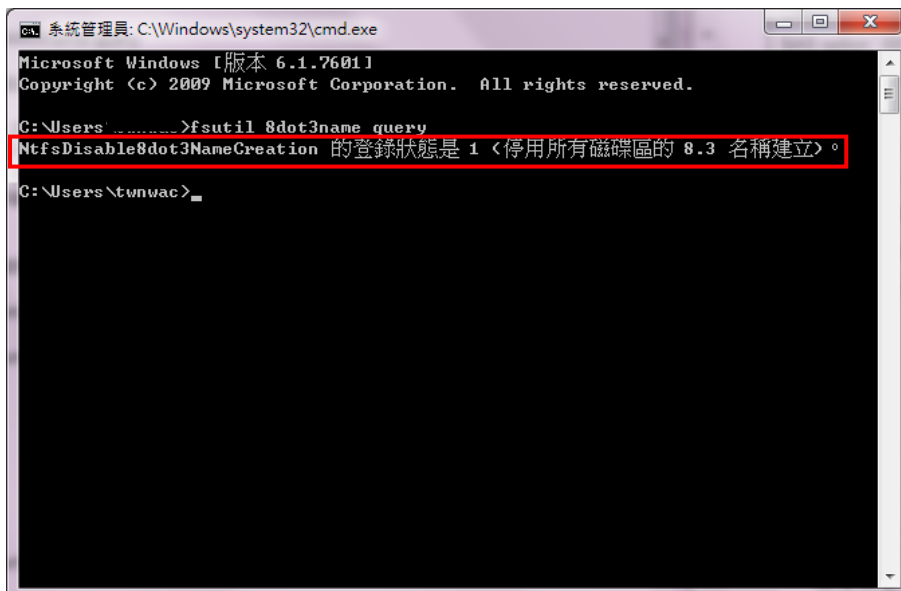
ERROR: Java Proxy 用於啟動 VM 的 JNI 呼叫失敗。

ERROR: 無法載入 Java 虛擬機器。請參閱安裝指示，或詢問系統管理員。

ERROR: 無法載入 Java 虛擬機器。請參閱安裝指示，或詢問系統管理員。

1. 啟動命令提示字元內，執行【fsutil 8dot3name query】，查詢目前設定狀態。

- 0 - 啟用系統上所有磁碟區的 8.3 名稱建立
- 1 - 停用系統上所有磁碟區的 8.3 名稱建立
- 2 - 針對個別磁碟區設定 8.3 名稱建立
- 3 - 在系統磁碟區以外的所有磁碟區停用 8.3 名稱建立

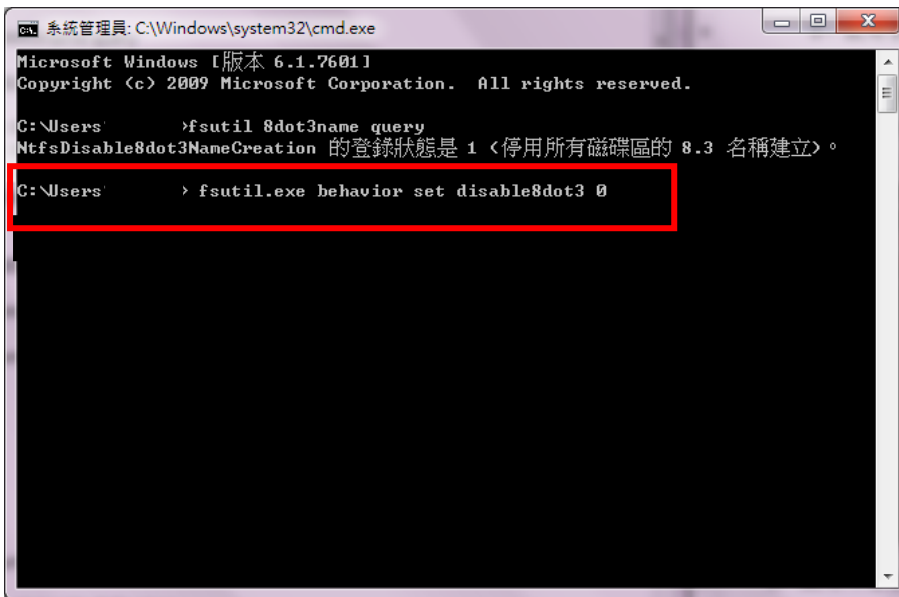


```
Microsoft Windows [版本 6.1.7601]
Copyright (c) 2009 Microsoft Corporation. All rights reserved.

C:\Users\tonvac>fsutil 8dot3name query
NtfsDisable8dot3NameCreation 的登錄狀態是 1 <停用所有磁碟區的 8.3 名稱建立>。

C:\Users\tonvac>
```

2. 啟用所有磁碟區中 8.3 短檔名的建立，執行【`fsutil.exe behavior set disable8dot3 0`】。

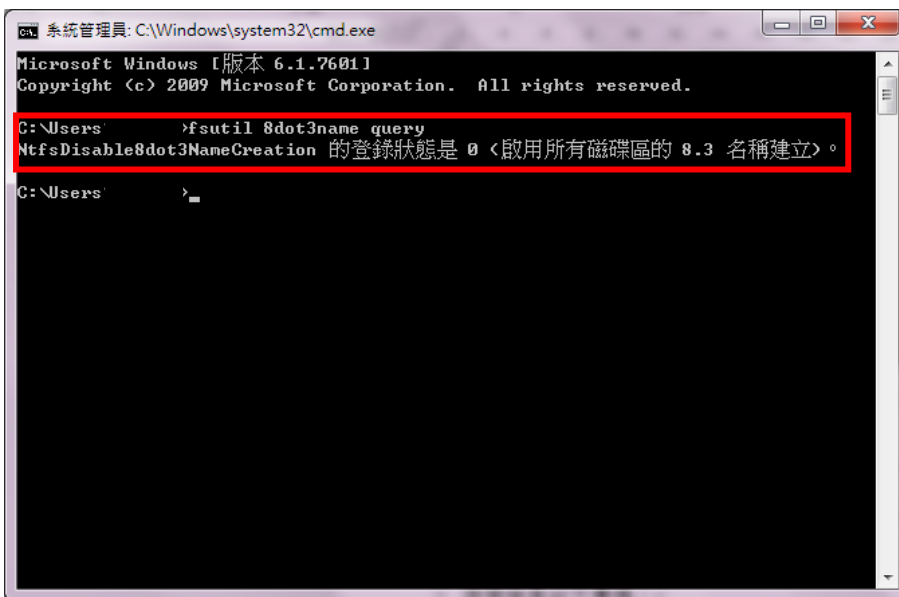


```
ca 系統管理員: C:\Windows\system32\cmd.exe
Microsoft Windows [版本 6.1.7601]
Copyright (c) 2009 Microsoft Corporation. All rights reserved.

C:\Users      > fsutil 8dot3name query
NtfsDisable8dot3NameCreation 的登錄狀態是 1 <停用所有磁碟區的 8.3 名稱建立>。

C:\Users      > fsutil.exe behavior set disable8dot3 0
```

3. 再執行【`fsutil 8dot3name query`】，查詢目前設定狀態。



```
ca 系統管理員: C:\Windows\system32\cmd.exe
Microsoft Windows [版本 6.1.7601]
Copyright (c) 2009 Microsoft Corporation. All rights reserved.

C:\Users      > fsutil 8dot3name query
NtfsDisable8dot3NameCreation 的登錄狀態是 0 <啟用所有磁碟區的 8.3 名稱建立>。

C:\Users      > _
```

(詳情請參閱：<http://support.sas.com/kb/47/874.html>)

## Q2. 安裝時，出現您的作業系統不支援此產品安裝。

This application does not support your platform.

煩請檢查以下事項：

1. 確認作業系統版本是否符合系統需求。
2. 若作業系統為 Windows 8.1 update1 版本，請確認安裝光碟為

SAS9.3 TS1M2, REV. 14W19 或 SAS9.4 TS1M1, REV. 14W19 之後的版本。

若作業系統為 Windows 10 版本，請確認安裝光碟為 SAS 9.4 TS1M3 之後的版本。

## Q3. 安裝時，出現無安裝權限。

煩請檢查以下事項：

1. 檢查第一部分的安裝注意事項。
2. 請勿使用相容模式執行程式。
3. SAS 舊版本的 Site 不相符，建議完整移除舊版本。

移除 SAS 軟體詳情參閱：<http://support.sas.com/kb/37/352.html>

---

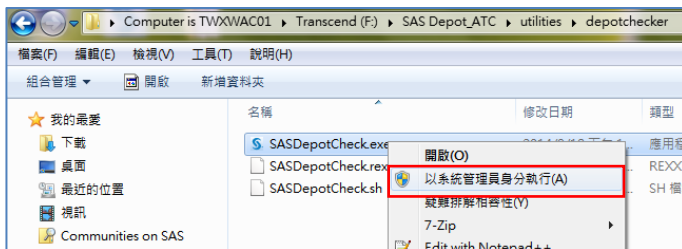


#### Q4. 使用 SAS Software Depot 安裝，安裝失敗。

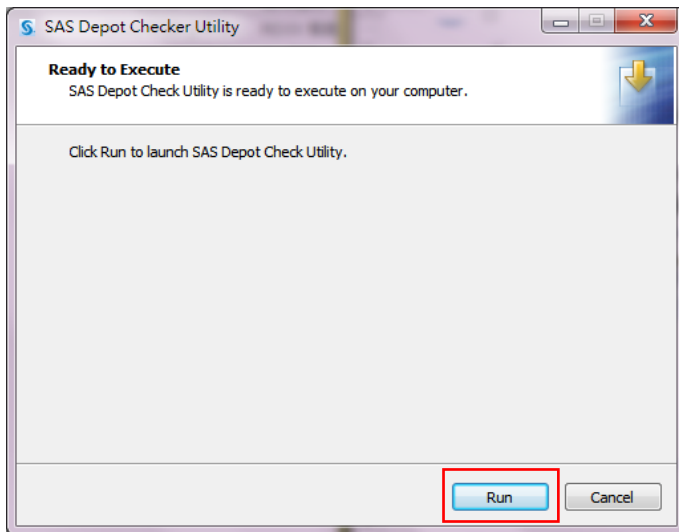
煩請依版本別檢查 SAS Software Depot 元件是否完整，步驟如下：

<SAS 9.4>

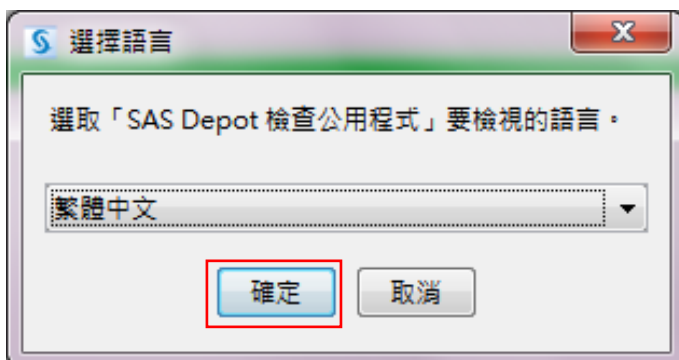
1. 開啟 SAS Software Depot 中【utilities】>【depotchecker】，點選滑鼠右鍵並【以系統管理員身分執行】，執行【SASDepotCheck.exe】。



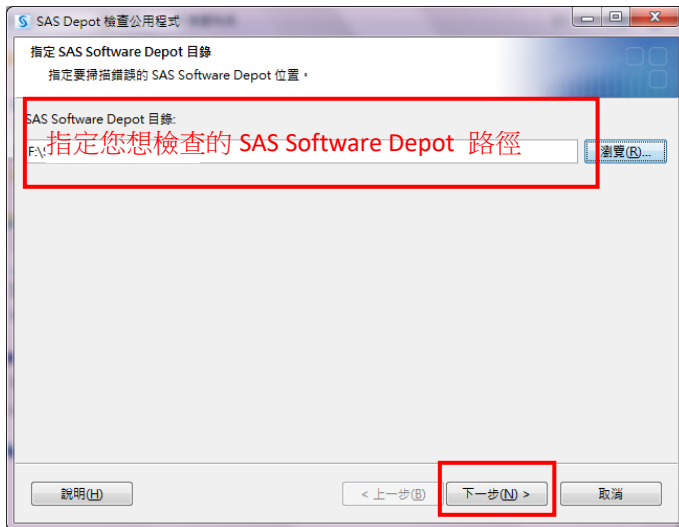
2. 出現以下畫面後，點選【Run】。



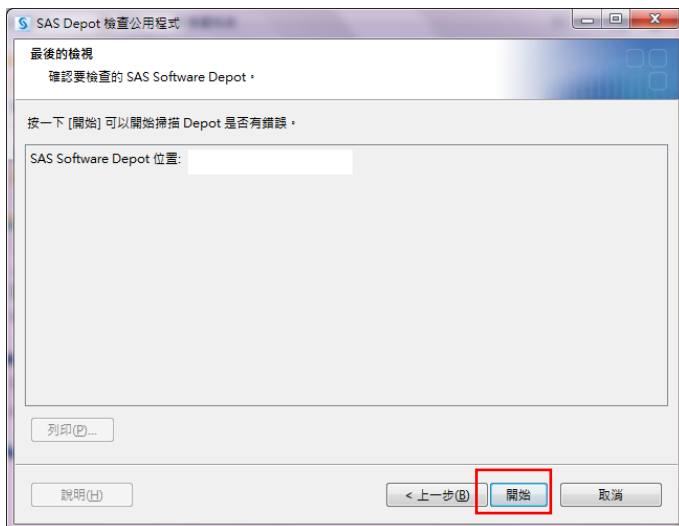
3. 選擇安裝過程語言後，點選【確定】。



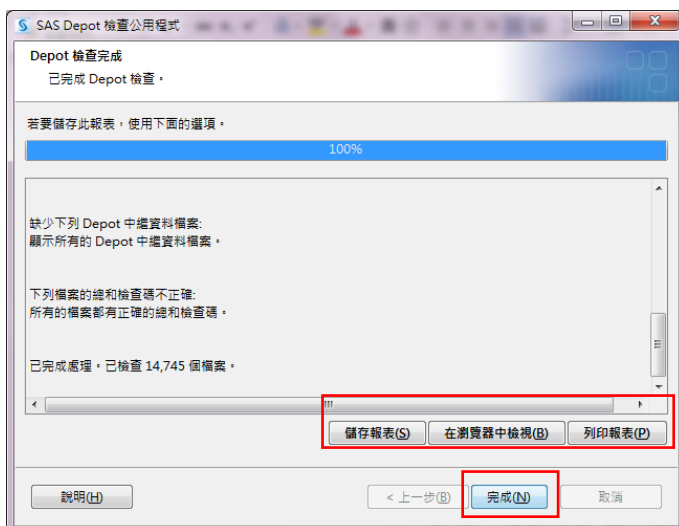
4. 指定您建立的 SAS Software Depot 路徑後，點選【下一步】。(預設在 C:\SAS Software Depot)



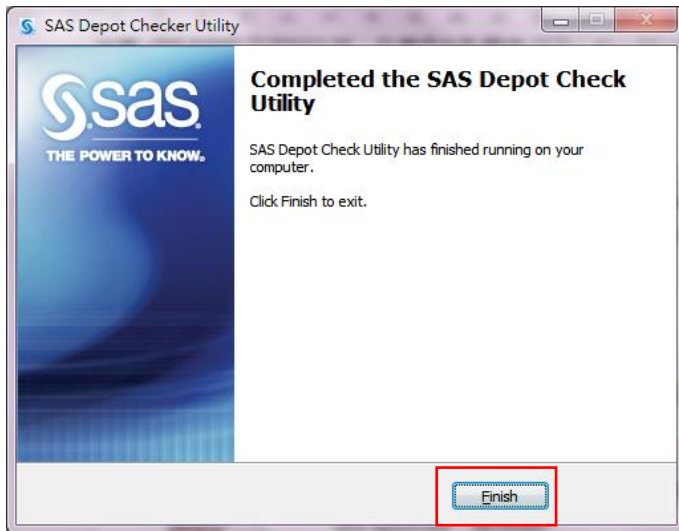
5. 出現以下畫面後，點選【開始】。開始檢查 SAS Software Depot。



6. 檢查報表結果，確認檔案完整並無缺損後，點選【完成】。



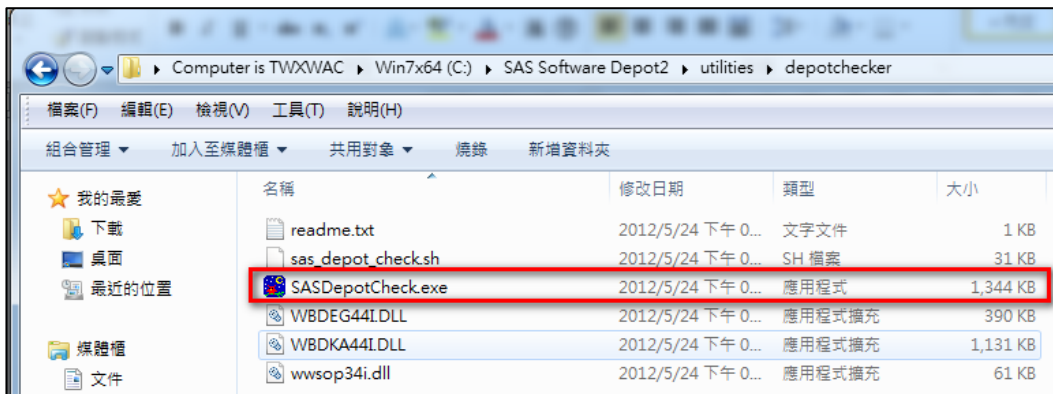
7. 出現以下畫面後，點選【Finish】完成 SAS Depot 檢查。



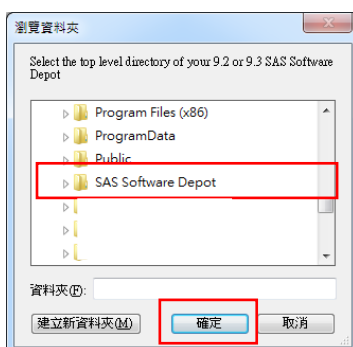
< SAS 9.3 >

1. 至以下路徑執行檢查: C:\SAS SoftwareDepot\utilities\depotchecker，執行【SASDepotCheck.exe】檔。

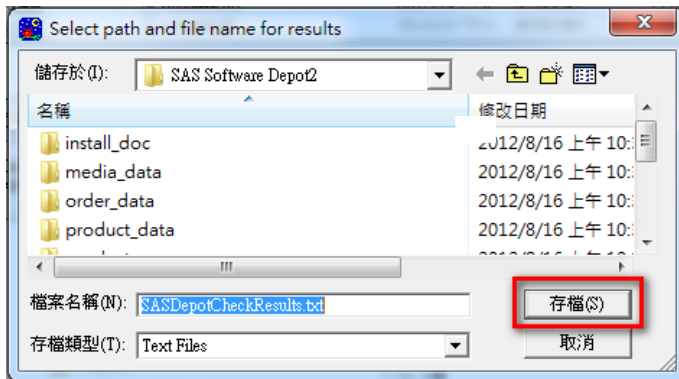
若作業系統為 Win7，請按滑鼠右鍵，點選【系統管理員身分執行】進行安裝。



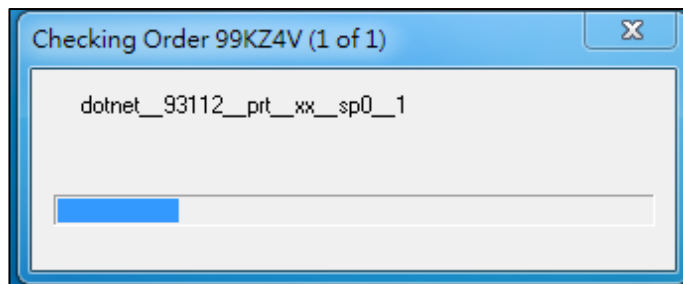
2. 選擇 SAS Software Depot 路徑後，點選【確定】。



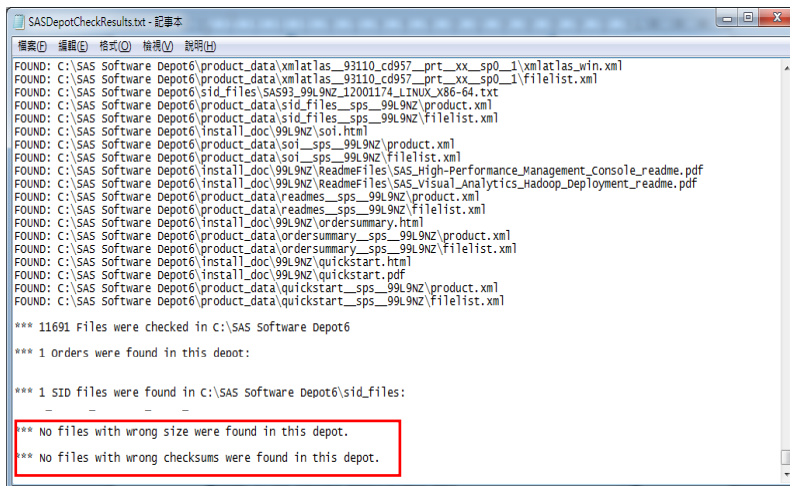
3. 出現以下畫面後，點選【存檔】。



4. 出現以下畫面後，開始檢查。



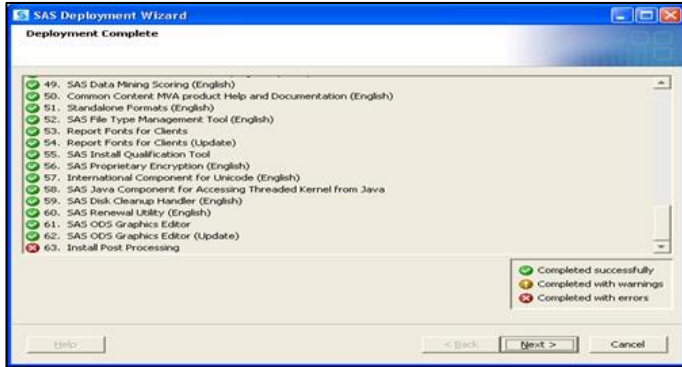
5. 檢查完畢後，出現 SASDepotCheckResult.txt 檔，確認最後內容。



Q5. 在安裝過程中，最後在安裝後續步驟失敗(如下圖)。

SAS 9.3 參考: <http://support.sas.com/kb/45/523.html>

SAS 9.4 參考: <http://support.sas.com/kb/55/323.html>



開啟 SAS 出現以下畫面：



## <SAS 9.4>

### 1. 確認電腦名稱及電腦登入帳號務必為英文。

請參考 p.4 (2) 確認安裝注意事項。

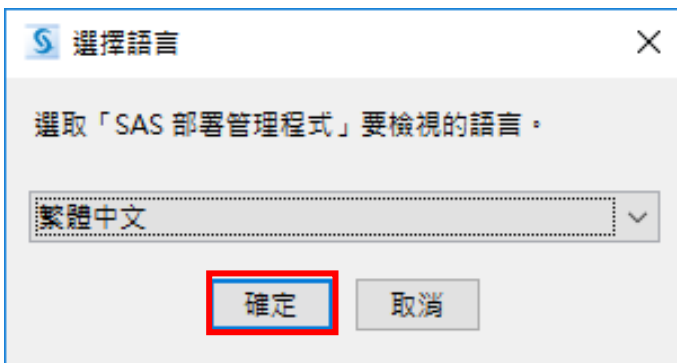
接者，確認在【管理者權限】下執行以下步驟：

```
WARNING: One or more libraries specified in the concatenated library SASHELP
WARNING: do not exist. These libraries were removed from the concatenation.
WARNING: Library SASCFG does not exist.
ERROR: Library SASCFG does not exist.
```

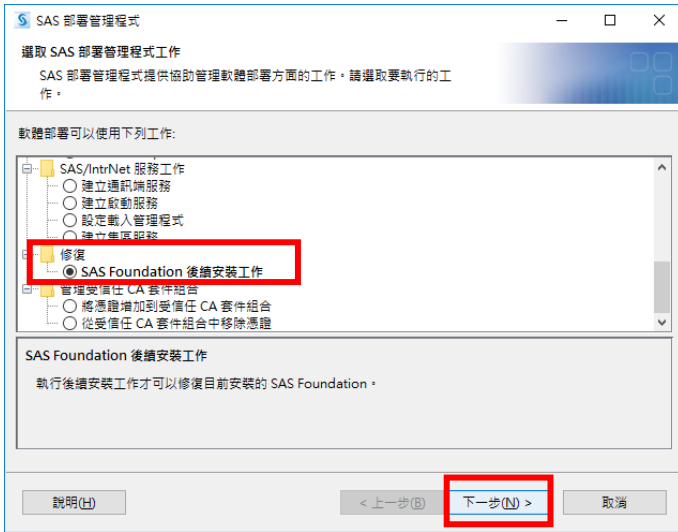
### 2. 請以系統管理員身分執行 SAS Deployment Manager。



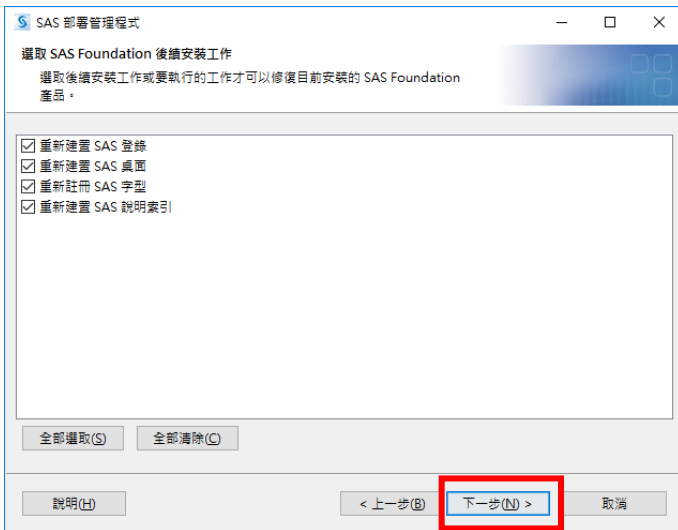
### 3. 選擇執行過程的語系後，點選【確定】。



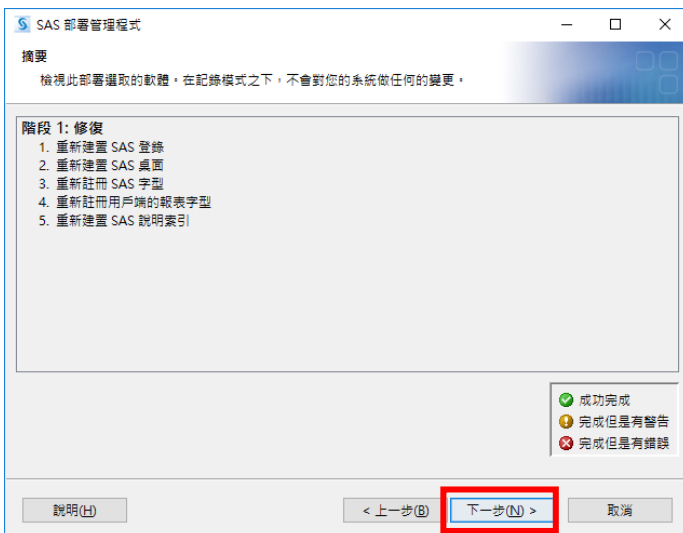
4. 選擇修復【SAS Foundation 後續安裝工作】後，點選【下一



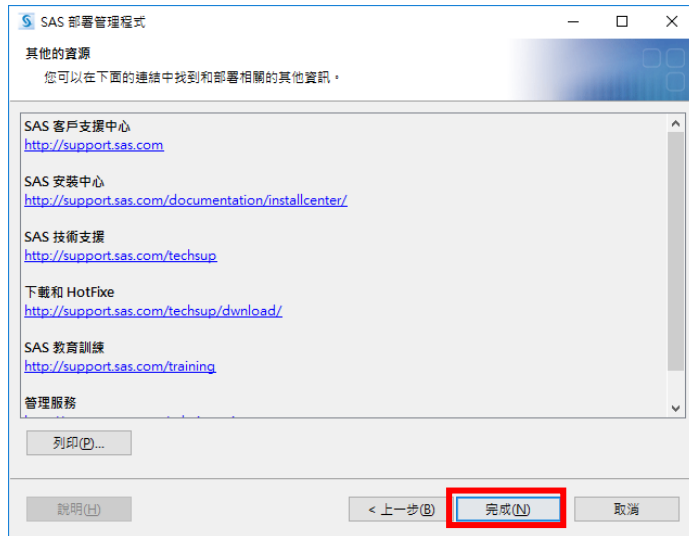
5. 出現以下畫面，點選【下一步】。



6. 出現以下畫面，點選【下一步】。



7. 出現以下畫面，點選【完成】。



### <SAS 9.3>

1. 確認電腦名稱及電腦登入帳號務必為英文。

請參考 p.4 (2) 確認安裝注意事項。

接者，確認在【管理者權限】下執行以下步驟：

2. 若出現以下錯誤：

WARNING: One or more libraries specified in the concatenated library SASHELP do not exist. These libraries were removed from the concatenation.

請在以下兩個路徑下，新增【SASCFG】資料夾。

- (1) C:\Program Files\SASHome\SASFoundation\9.3\nls\en
- (2) C:\Program Files\SASHome\SASFoundation\9.3\nls\zt

其結果如下：

- (1) C:\Program Files\SASHome\SASFoundation\9.3\nls\en\SASCFG
- (2) C:\Program Files\SASHome\SASFoundation\9.3\nls\zt\SASCFG

3. 更新授權碼。

- (1) 在 管理者權限下執行，【開始】 > 【所有程式】 > 【SAS】 > 【Utilities】。
- (2) 點選【Renew SAS Software】。



#### 4. 若出現以下錯誤:

ERROR: The SASHELP Portable Registry is missing or corrupted.

請執行以下步驟：

- (1) 將 registry.sas7bitm 檔，更名為 registry\_old.sas7bitm，其路徑為:

C:\Program Files\SASHome\SASFoundation\9.3\core\sashelp

或 C:\Program Files\SASHome\x86\SASFoundation\9.3\core\sashelp

- (2) 根據您的系統位元數，下載正確檔案儲存以下路徑:

C:\Program Files\SASHome\SASFoundation\9.3\core\sashelp

或 C:\Program Files\SASHome\x86\SASFoundation\9.3\core\sashelp

檔案下載路徑如下:

[32-bit] <ftp://ftp.sas.com/techsup/download/pc/registry.sas7bitm>

[64-bit] <ftp://ftp.sas.com/techsup/download/pc/registry64.sas7bitm>

(Note: 下載 64-bit 者，記得將檔名更改為 registry.sas7bitm)

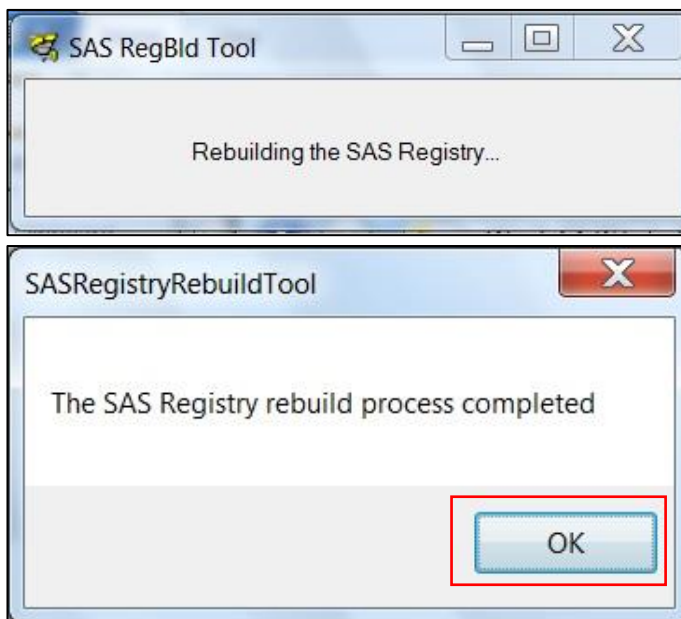
#### 5. 執行【SASRegistryRebuildTool】

- (1) 請在【管理員權限】下，執行【SASRegistryRebuildTool】，下載路徑如下:

[32-bit] [ftp://ftp.sas.com/techsup/download/pc/93regbld\\_32-bit.zip](ftp://ftp.sas.com/techsup/download/pc/93regbld_32-bit.zip)

[64-bit] [ftp://ftp.sas.com/techsup/download/pc/93regbld\\_x64.zip](ftp://ftp.sas.com/techsup/download/pc/93regbld_x64.zip)

以下為執行畫面:



- (2) 檢查執行結果的 Log 檔，資料儲存路徑為:

[Windows XP] C:\Documents and Settings\\temp

[Win7, Windows 2008] C:\users\\AppData\Local\temp

6. 請執行 SAS9.3，若出現以下錯誤訊息：

ERROR: Invalid physical name for library SASUSER

- (1) 請到以下路徑，使用 Notepad 開啟【sasv9.cfg】檔。  
C:\Program Files\SASHome\SASFoundation\9.3\nls\en  
C:\Program Files\SASHome\SASFoundation\9.3\nls\zt
- (2) 將 -SASUSER "?CSIDL\_PERSONAL\My SAS Files\9.3"，更改如下：  
/\* -SASUSER "?CSIDL\_PERSONAL\My SAS Files\9.3" \*/  
-SASUSER c:\temp
- (3) 選擇【檔案】>【儲存檔案】，關閉 Notepad。
- (4) 重新執行 SASRegistryRebuildTool (步驟 5)。

7. 請到 C:\Program Files\SASHome\SASFoundation\9.3\core\sasmacro 下，

點選【deskdata.sas】，並執行。

## 四、更多資訊

其他有關安裝上的技術問題或在使用 SAS 有錯誤訊息出現需要協助，

歡迎您下列方式與我們聯繫，我們將竭誠為您解答。

網頁：<http://support.sas.com/ctx/supportform/createForm>

電子郵件：[support@sas.com](mailto:support@sas.com)

### 1. 請務必填寫以下表格資訊 mail 至 [support@sas.com](mailto:support@sas.com)

姓名		備註
聯絡電話	+886	
學校 email		
學校名稱		
SAS 產品名稱		例如: SAS Base
SAS 產品版本		例如: 9.3 或 9.4
作業系統與位元數		例如: Windows 7 Prof 64-bit
您的問題詳述與錯誤畫面截圖		
提供 soi.xml 檔★	<input type="checkbox"/> 是 <input type="checkbox"/> 否	安裝目錄下 Install_doc 中的 soi.xml 檔
提供 Logs 檔★	<input type="checkbox"/> 是 <input type="checkbox"/> 否	路徑詳見以下步驟

★請務必隨 mail 附加 soi.xml 檔與 Logs 檔,這樣能讓技術人員正確與快速的解決您的技術問題

### 2. 依照以下步驟，提供相關安裝訊息資料：

(1) 設定顯示隱藏檔案和資料夾。(顯示方法，請參考：[顯示隱藏的檔案](#))

(2) 依您的作業系統，提供以下整個資料夾，請務必壓縮成.zip 格式，避免系統退件:

[ Win Vista/Win 7/Win 8 /Win 10]

- C:\使用者\<您的安裝帳號>\AppData\Local\SAS\SASDeploymentWizard\\*
- C:\Program Files\SASHome\InstallMisc\InstallLogs\\*
- C:\Program Files\SASHome\deploymntreg\registry.xml

[Windows XP]

- C:\Program Files\SASHome\InstallMisc\InstallLogs\\*
- C:\Documents and Settings\<您的安裝帳號>\Local Settings\Application Data\SAS\SASDeploymentWizard\\*